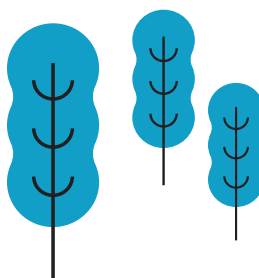




PRO-HT TANK SERIE VOOR ECOi

De Panasonic PRO-HT tank oplossing voldoet aan alle wensen voor diverse warm watertoepassingen met een watertemperatuur van 65°C.



Nieuwe PRO-HT tank serie voor ECOi

Een tank met een grote inhoud en hoge temperaturen voor commerciële oplossingen.

**MAXIMALE
WATER-
TEMPERatuur
VAN
65°C**

1 Zeer efficiënt en hoge besparingen

- Maximale COP van 5,29 bij 7°C en 6,70 bij ECOi 3-pijps met warmteterugwinning.
- Efficiënte warmwaterproductie met warmteterugwinning
- Hoge temperatuur voor warm water zonder booster

2 Productie van warm water met gelijktijdig verwarmen en koelen

- Warmwatertemperatuur van 65°C zonder elektrisch element
- Tanks met grote inhoud van 750 tot 1000L
- De warmtewisselaar gaat kalkaanslag tegen

3 Vertrouwde Panasonic kwaliteit

- Warmtewisselaar met dubbele scheiding volgens drinkwater wetgeving
- Zowel de tank als warmtewisselaar in RVS uitgevoerd
- Binnen- en buitenzijde behandeld met beschermlaag

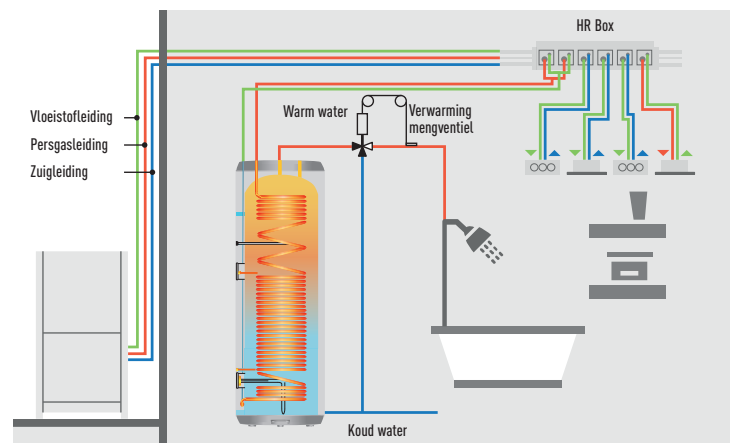


Voorbeeld van een 1000L tank en ECOi 3-pijps systeem

- Ideale oplossing voor hotels
- Productie van warm water met gelijktijdig verwarmen en koelen
- Warm watertemperatuur van 65°C efficiënt geproduceerd met warmteterugwinning
- COP van 6,70 met warmteterugwinning bij 7°C

Combinaties van PRO-HT tank en ECOi

Model	Productcombinatie	Watertemperatuur zonder elektrisch element
PAW-VP750LDHW	U-16MF3E8 (3-pijps)	65°C
PAW-VP1000LDHW	U-16MF3E8 (3-pijps)	65°C



PRO-HT TANK

Een efficiënte tank voor warm water met gelijktijdig verwarmen en koelen

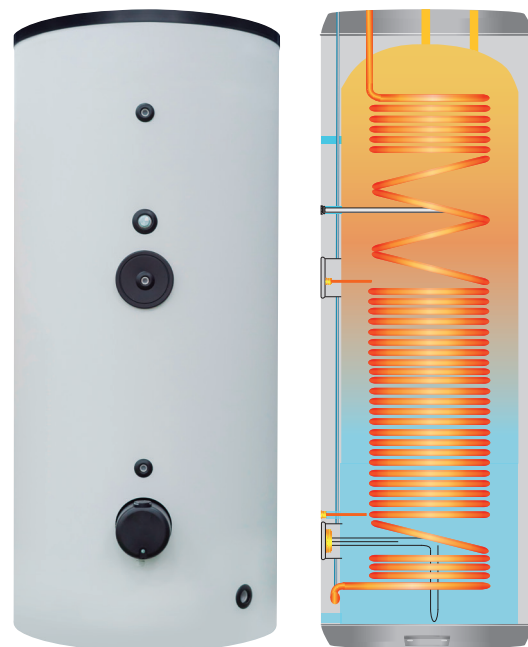
Panasonic PRO-HT tanks voor commerciële oplossingen voldoen aan alle wensen met betrekking tot warm water.

De watertemperatuur van 65°C wordt efficiënt geproduceerd zonder elektrisch element

De PRO-HT tank kan worden gecombineerd met een ECOi 3-pijps systeem en is de ideale oplossing voor hotels en kantoorgebouwen.

Technische informatie

- Tank inhoud 750L en 100L
- Maximale watertemperatuur van 65°C zonder elektrisch element
- Warmtespiraal 52 m (750L) en 63 m (100L)
- Tankmateriaal 3 mm
- ABS-behuizing



PRO-HT tank		PAW-VP750LDHW	PAW-VP1000LDHW
Buitenelement		U-16MF3E8	U-16MF3E8
Volume	L	726	933
Hoogte x diameter	H x B	1855 x 990	2210 x 990
Waterzijdige aansluitingen		1 1/4"	1 1/4"
Gewicht tank / gewicht inclusief water	kg	179 / 929	191 / 1121
Nominaal vermogen	kW	5,12	6,14
Tappatroon		2XL	2XL
Energieverbruik cyclus A7 / W10-55	kWh	4,14	5,10
Energieverbruik cyclus A15 / W10-55	kWh	3,50	4,61
COP DHW [A7 / W10-55] EN 16147 ¹⁾		5,29	4,81
COP DHW [A15 / W10-55] EN 16147 ²⁾		7,01	5,32
Standby vermogen volgens EN16147	W/h	77	80
Geluidsdruk niveau op 1 m	dB(A)	52	52
Hoeveelheid koudemiddel	Kg	8,3	8,3
Gemiddelde isolatiedikte	mm	100	100
Aansluitingen tbv de warmtewisselaar vloeistof / gas	Inch (mm)	1/2(12,70) / 3/4(19,05)	1/2(12,70) / 3/4(19,05)
Maximale energieconsumptie zonder elektrisch element	kW	20,4	20,4
Maximale energieconsumptie met elektrisch element	W	26,4	26,4
Opbouw van het elektrische element x vermogen	W	1 x 6000	1 x 6000
Voeding / Frequentie	V / Hz	400/50	400/50
Aanbevolen afzekerwaarde	A	16	16
Mate van bescherming		IP 24	IP 24
Maximale leidinglengte	m	50	50
Elevation difference (in/out)	m	30/30	30/30
Bedrijfstemperatuur	°C	-20 ~ +35	-20 ~ +35
Maximale watertemperatuur (met buitenelement)	°C	65	65
Maximale watertemperatuur (met elektrisch element)	°C	85	85
Koudemiddel R410A / CO2 Eq.	kg / T	8,3 / 17,1	8,3 / 17,1

Accessoires

PAW-VP-RTC5B-VRF Tankbediening voor ECOi

Accessoires

PAW-VP-VALV-160/280 Expansieventiel kit

1) Verwarming of warm water tot 55°C met een buitentemperatuur van 7°C, een luchtvochtigheid van 89% en koudwaterinlaat temperatuur van 10°C. Volgens EN16147.

2) Verwarming of warm water tot 55°C bij een buitentemperatuur van 15°C, een luchtvochtigheid van 74% en koudwaterinlaat temperatuur van 10°C. Volgens EN16147.

Dit product is ontwikkeld conform de Europese Water Quality Directive 98/83/EC.

De levensduur van de boiler is niet gegarandeerd bij het gebruik van grondwater en bronwater of bij toevoegingen in het water zoals zout. De garantie op de tank komt dan te vervallen en is voor rekening van de eindgebruiker.

* Inlaatcombinatie verplicht



- High performance. A7COP 6,70 voor ECOi 3-pijps met warmteterugwinning.
- DHW. Met de PRO-HT tank is het mogelijk om tegen lage kosten het water te verwarmen met de optionele warmwatercilinder.
- Hoge temperaturen. Maximale watertemperatuur van 65°C.
- Bedrijfsmodus. De PRO-HT tanks werken tot een buitentemperatuur van -20°C.
- 5 jaar compressor garantie. Wij geven 5 jaar garantie op de compressor van de buitenunits van de gehele serie

Panasonic

Ontdek de producten van Panasonic op onze websites

www.aircon.panasonic.nl

www.panasonicproclub.com

Panasonic Nederland

Europalaan 28E, 5232 BC 's-Hertogenbosch
Telefoon: +31 (0)73 6402 538

Panasonic is een handelsmerk van Panasonic Corporation

heating & cooling solutions

In verband met de voortschrijdende innovatie van onze producten gelden de specificaties in deze catalogus onder voorbehoud van typografische fouten en het recht van de fabrikant om kleine wijzigingen aan te brengen zonder voorafgaande kennisgeving ter verbetering van het product. Volledige of gedeeltelijke reproductie van deze catalogus is zonder uitdrukkelijke toestemming van Panasonic Nederland niet toegestaan.